

Quand le Jazz est là - Dossier technique complète

Cette fiche technique fait partie intégrante du contrat. L'organisateur s'engage à en respecter tous les termes et à n'y apporter aucune modification sans en avertir préalablement le régisseur du spectacle et le responsable son. Elle a été étudiée afin d'optimiser la qualité de notre spectacle. Néanmoins elle peut être adaptée en fonction des impératifs inhérents à chacune des représentations moyennant l'accord du régisseur et/ou de l'ingé-son.

Contacts

Pour toute question concernant le son, contacter notre Ingénieur du son :

Bernard Maertens | +32 474 60 64 09 | bernard.maertens@gmail.com

Pour toute question concernant la lumière, contacter :

Michel Desaubies | +32475 83 05 14 | micheldesaubies@gmail.com

1. *Lumières*

La production ne dispose pas d'un régisseur lumière, c'est donc le régisseur lumière du lieu d'accueil qui devra faire les lumières pendant le spectacle en fonction de la présente FT et de la conduite qui est incluse.

Il faut prévoir que tout soit monté avant l'arrivée du chanteur.

Dans le planning : il faut compter une heure de pointage et une heure pour préparer les programmations lumières avant la balance, même si (et surtout si) la présente fiche technique ne peut pas être respectée.

Vous avez deux possibilités :

Situation idéale :

Respecter la FT lumière ci-après, et fournir un régisseur pouvant l'assumer en suivant la conduite incluse.

Solution "adaptation" :

Vous ne pouvez pas suivre la FT, dans ce cas : Prévoir un régisseur lumière sur place qui connaît sa salle et son matériel. Le choix des couleurs sera laissé à l'appréciation du régisseur sur place. Prévoir un plein feu, une face chaude, quelques "contres" en Par Led, trois douches, et deux heures de préparation avec le chanteur pour faire le tour de la playlist et programmer les ambiances.

Programmations circuits

N°	Nom	Circuits	Intensités
	Accueil	15	35%
		10+11	70%
1	Présentation	1+2	75%
		4	80%

N°	Nom	Circuits	Intensités
		14	85%
2	A (FF) Face froid)	3	100%
		5	80%
		25	R50 V100 B90
		32	R100 V25
		39	R100
3	B (FC) Face Chaude	1+2	70%
		4	80%
		12+13	80%
		25	B 100
		32	V70 B100
		39	V100 B 50
4	Tricolore	3	75%
		4	90%
		10+11	100%
		25	B100
		32	RVB100
		39	R100
5	Blue	3	100%
		10+11	100%
		5	100%
		25	RVB100
		32	V100 B100
		39	B100
6	Boite de Jazz	1	90%
		2	80%
		6+7+8+9	60%
		12+13	80%
		15	25%
7	Tintin	1+2	80%
		4	100%
		10	100%
		13	90%
		25+32+39	B100
8	Feuilles Mortes 1	3	80%

N°	Nom	Circuits	Intensités
		7	90%
		14	100%
		15	20%
9	Feuilles Mortes 2	1	90%
		2	80%
		4	85%
		12+13	50%
		15	20%
		25	R100 V60
		32	R100 V20
		39	R100
10	Parlé Joué	1+2+3+5	80%
		6+7+8+9	50%
		12+13	60%
		14	80%
		15	20%
11	Turk	1+2+3	80%
		6+7+8+9	50%
		10+11	90%
		12+13	40%
		25+32+39	R100
12	Ballade Irlandaise	1+2	80%
		12+13	40%
		25	V100 B40
		4+5	70%
		15	20%
		32	V100
		39	R100 V40

Conduite lumière

Accueil

Lumière d'accueil, puis Noir

Le Jazz et la Java : Tricolore (4)

Puis Présentation (1)

Attention fausse intro

Au départ du chant : Tintin (7)

Y'a d'la joie (Trenet)

Présentation (1), puis au top = "que reste-t-il..." (chanté), passer en Blue (5)

Medley Trenet Que reste-t-il ...? - La mer (Trenet)

Présentation (1)

Début parlé et chanté doux : Feuilles mortes 1 (8)

Début rythmique : Feuilles mortes 2 (9)

Les feuilles mortes (Montand)

Présentation (1), puis B (FC) (3)

J'suis Snob

Présentation (1)

Premières notes : Parlé joué : (10) + circuits 10 et 11 full

Je me suis fait tout petit (Brassens)

Présentation (1)

Ballade Irlandaise

Ballade irlandaise (12)

Présentation (1), puis tricolore (4) sur les premières notes

Ô la belle vie

Présentation (1) sur intro

Début chanté : (5)

Syracuse (Salvador)

Présentation (1) puis Boite Jazz (6) début musique

Formidable (Aznavour)

Présentation (1) puis A (FF) n° 2 sur début chant

La Javanaise (Gainsbourg)

Présentation (1)

Medley Nougaro Cécile ma fille - Armstrong - Bidonville - Tu Verras

Parlé joué pendant tout le medley. Au top = "donne-moi ta main camarade" : Tintin (7)

Présentation (1)

Sur début chant : B (FC) (3)

Les Moulins de Mon Cœur (Legrand)

Présentation (1), puis au top "Chauffe Marcel" (dans le parlé) : A (FF) n° 2 à garder pendant la chanson

Vesoul (Brel)

Présentation (1), puis sur début chant : Feuilles Mortes (9)

Mashup La Maison près de la Fontaine - Le Petit Jardin

Présentation (1), puis dès intro musicale : Boite Jazz (6)

La Boite de Jazz (Jonasz)

Présentation (1), puis sur intro musicale : Blue 5

Le boogie du Bagout - Maurane

Présentation (1), dès les premières notes : Turque (11)

Blue rondo à la turque - à bout de Souffle

Remerciements, présentation (1)

Saluts 2x (noir/lumières) puis idem ballade irlandaise (12)

Rappel : Jardin d'Hiver

Plan Feu

Le plan feu et l'implantation figurent à la fin du présent dossier

2. Son

Conditions :

L'installation technique (sonorisation, lumière, scène, etc,) est sous la responsabilité de l'organisateur du spectacle. Tout devra être en état de fonctionnement à l'heure de la balance. Tout problème doit être communiqué le plus rapidement possible au régisseur du spectacle afin que nous puissions essayer de trouver une solution adéquate.

Il faudra prévoir une heure de balance à partir du moment où tous les instruments seront installés et câblés sur la scène. La table de mixage de façade sera placée au centre de la rampe stéréophonique à hauteur du public et jamais sous balcon ou dans une cabine séparée. Elle sera dans le pire des cas à la distance critique (champ direct= champ réverbéré).

FOH :

Une personne qualifiée devra faire l'accueil et restera tout le temps des balances à la disposition du mixeur.

Système de diffusion : L Acoustics.

Le système de diffusion stéréophonique doit être capable de fournir un niveau de 110dB à la console sans distorsion et être cohérent en phase.

Il ne sera jamais posé sur la scène sauf si celle-ci est en béton et moyennant l'accord de l'ingé-son. Il doit couvrir les fréquences allant de 50Hz à 20 KHz de façon homogène dans tout le site.

L'alimentation électrique devra être testée avant l'arrivée du groupe, la terre devra être connectée par défaut et le courant entre la terre et le neutre ne devra pas dépasser la norme de 0,6v.

Mixage :

Une console 16 entrées de type MIDAS M32R ou Allen & Heath SQ5.

* 1 micro d'ordre.

ATTENTION : un préampli SSL sera fourni par le groupe et doit se trouver à la table de mixage. Il y a lieu de tirer une ligne analogique avec input à la table pour ce faire.

4 BOXES de retours minimum (type X15, MTD115 (ou idem très directionnel)) avec amplification.

Patch et ordre de la table :

Instruments : microphones : Insert : pied de micros

1. Keys L (DI 1 si clavier) ou 1 AKG C214 si piano

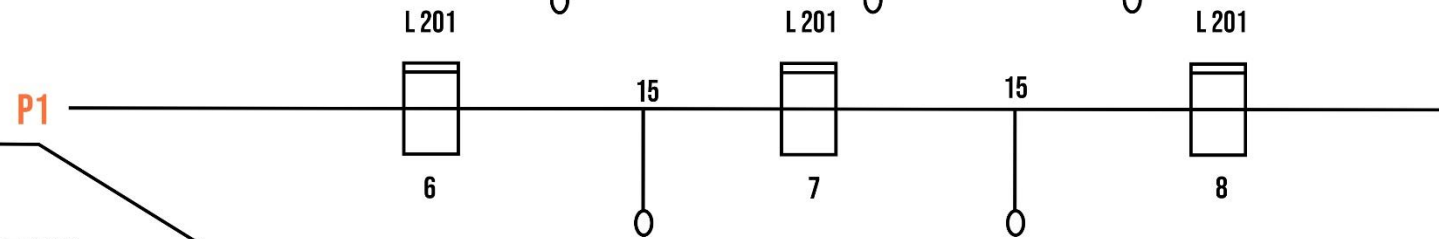
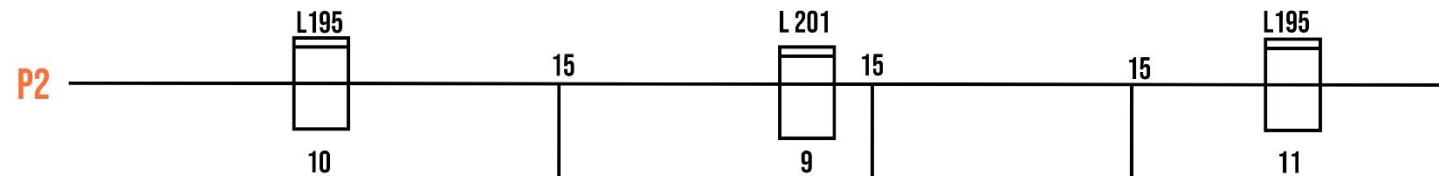
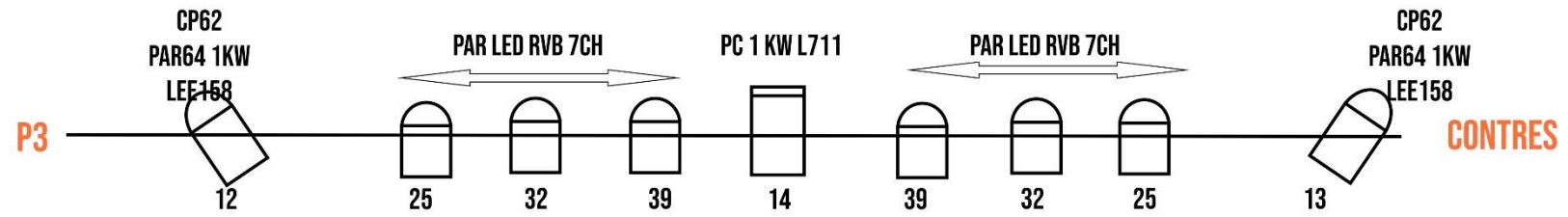
2. Keys R (DI 2 si clavier) ou 1 AKG C214 si piano
3. GUIT Di du combo ou (DI 3)
4. GUIT Mic (Shure SM57 ou Sennheiser E609 ou A906)
5. Voix chant (Shure Beta 87)
6. Voix parlée (micro-casque fourni par le groupe)
7. SM 58 à placer dans une ouïe du piano si piano acoustique fourni
8. Retour Reverb (type hall - plate mais courte pour le chant)

Si possible VCA

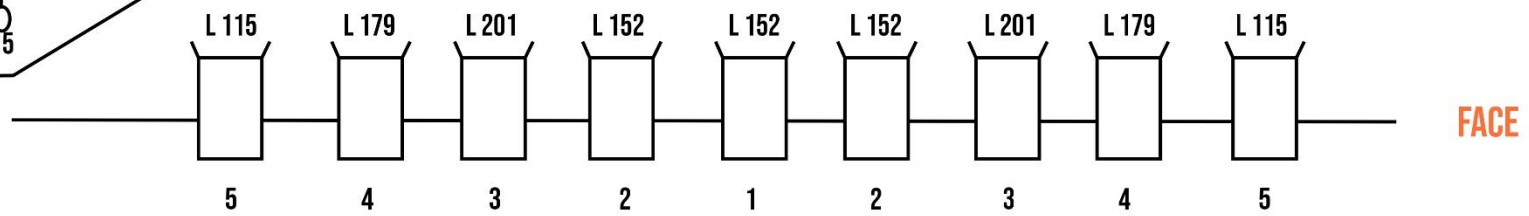
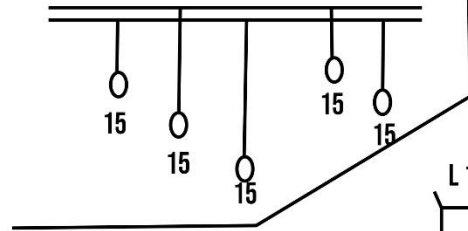
9. Keys
10. Guit
11. Voix chant
12. Voix parlée

Ingénieur du Son

Toute modification ou différence de hardware proposé par la présente doit être avalisée par notre Ingénieur sur son : Bernard Maertens | +32 474 60 64 09 | bernard.maertens@gmail.com



2 PAR 64 1KW
 6 PAR LED RVB7CH
 16 PC 1 KM (3 COUPE FLUX)
 5 AMPOULES LED (40W) CABLES ET SOQUETS
 (à coupler avec PC (500w) en coulisses)



PLAN DE SCENE – *Quand le Jazz est là*

Retour 1
LEAD 1 (link
avec LEAD 2)

Retour 1
LEAD 2 (link
avec LEAD 1)

Retour 2
GUIT

Retour 3
KEYS

LEAD VOCAL - Michel

GUITAR - Mimi

Piano ou Keys - André

COTE COUR – Minimum 6 mètres

COTE JARDIN – Minimum 6 mètres



Di à fournir

FONDS DE SCENE – Minimum 9 mètres